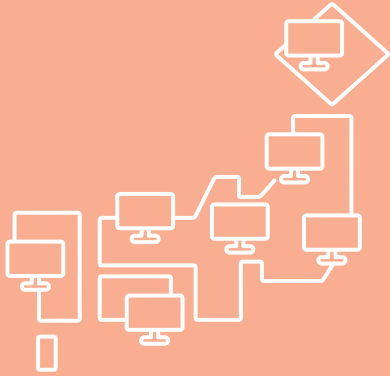
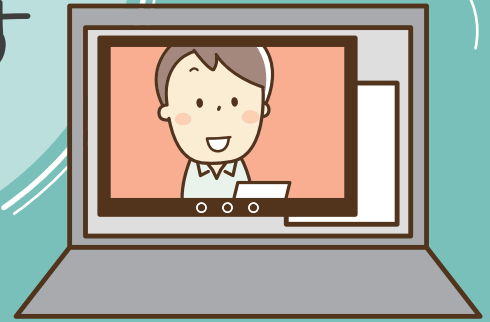
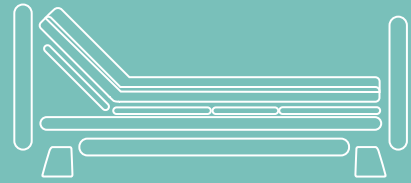


プラッツは
WEBでも
商談できます



遠方地でも
スケジュール調整で
お待たせしません

面会が制限される場合も
タイムリーな情報を
ご提供できます

もちろん
従来通りの訪問営業も
おこないます

ご用意いただくもの

カメラ・マイク音声出力付きの PC
もしくは
iPhone や Android などのスマートフォン

使用するアプリ（無料）



Cisco 社 webex meeting
アプリのダウンロードが難しい場合は
zoomやskypeなどでもご対応いたします

詳しい手順については裏面をご覧ください

Webex の使用方法

1 アプリをダウンロード



PC もしくはスマートフォンにアプリをダウンロードしてください。

※ユーザー登録などは不要です。Guest として参加できます。



App Store
iphone の方はこちらから



Google Play
Android の方はこちらから

WEB サイト 🔍

<https://www.webex.com/ja/downloads.html>

2 WEB 会議への招待メールが届きます



プラッツから招待メールをお届けします。
[ミーティングに参加する] をクリックしてください。

お約束時間の 5 分ほど前から接続できます。

※お使いのメールシステムや機種によって画面は異なります。

3 WEB 会議に参加



お名前とメールアドレスを入れて [OK] をクリックしてください。

商談が開始できます。

ご不明な点やご要望などございましたら、お気軽にご相談ください

医療・介護ベッドメーカー

株式会社 **プラッツ**

<http://www.platz-ltd.co.jp/>

■本社/ショールーム

〒816-0921 福岡県大野城市仲畑2-3-17 TEL 092-584-3434 FAX 092-584-3436

■北海道支店: TEL 011-807-4750

■東北支店: TEL 022-781-7072

■関東支店: TEL 03-5427-8033

■東海支店: TEL 052-704-2700

■関西支店: TEL 072-943-2723

■中四国支店: TEL 084-946-6000

■九州支店(本社内): TEL 092-584-3433

