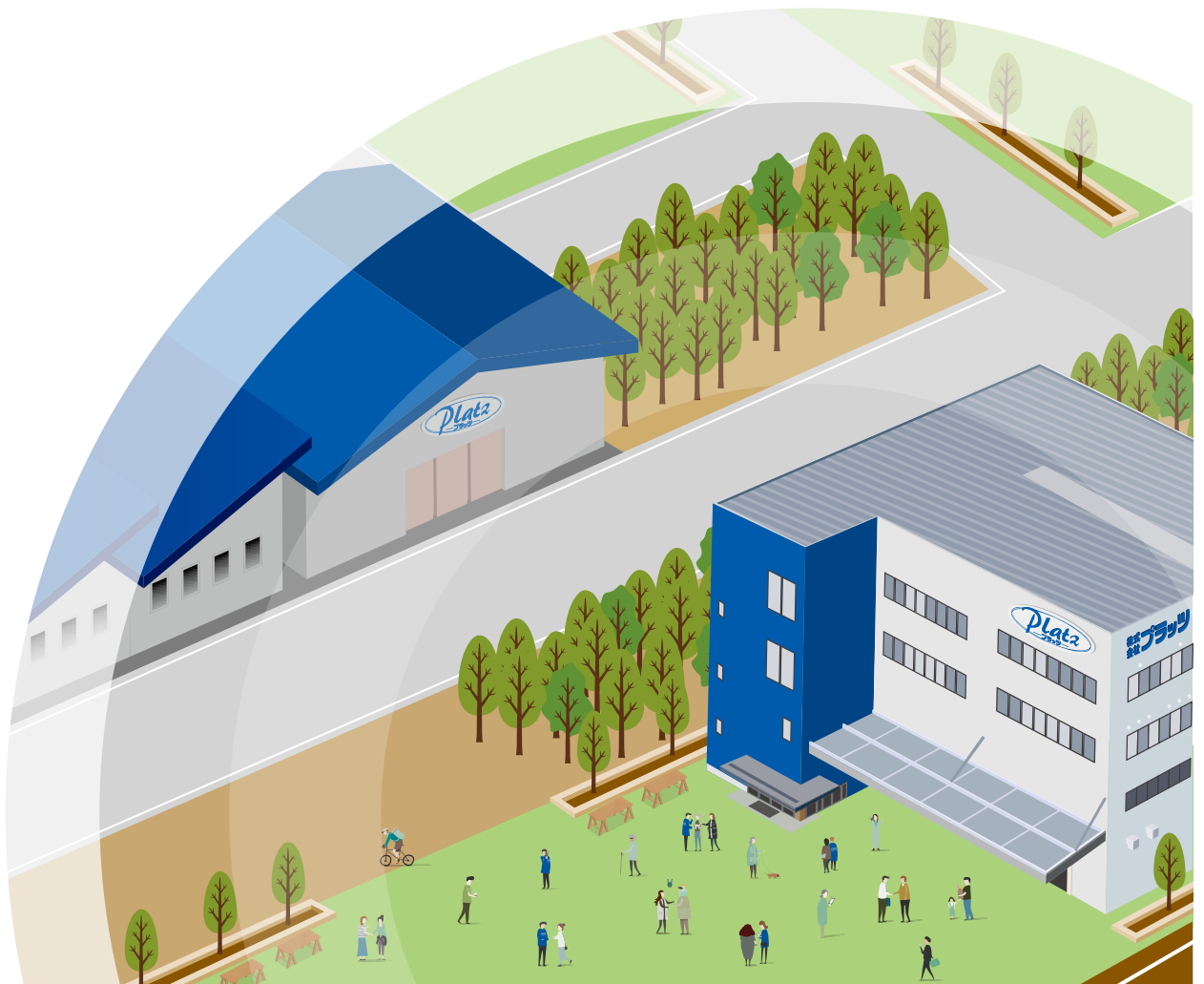


PLATZ QUALITY BOOK

プラッツの製造・品質・
アフターサービス体制について



「高品質」「高機能」「低価格」をテーマに最高のコストパフォーマンスでお客様の満足を目指します。

弊社は1992年7月に設立、主に医療および介護用電動ベッドのメーカーとして28期目を迎え、これまでに約52万台を出荷、全国約6,000の施設様にご使用いただいております。

また2015年3月には東京証券取引所マザーズ市場に上場し、社会の公器として、お客様、株主様、お取引先様のご期待と信頼に応えるべく、日々業務品質と企業価値の向上に努めております。

今後も創業の精神である「一生懸命」の言葉のもとに、ものづくりのテーマである「高品質」「高機能」「低価格」を掲げ、全力で社会の皆様へ貢献してまいります。これからもご指導ならびにご支援を賜りますよう、心よりお願い申し上げます。



代表取締役会長
福山 明利

代表取締役社長
城 雅宏

コーポレートシンボル

プラッツとは、ドイツ語で「広場」の意味です。プラッツという会社に、多種多様な人達が集い、切磋琢磨し、より良い会社にしていきたいとの思いから命名しました。ロゴの周りのリングは、この広場をイメージさせるものとして採用しています。また、Platzのロゴの下に、敢えてカタカナで「プラッツ」と入れたのは、海外に進出して「日本人のアイデンティティを忘れない」という思いからです。



創業の精神

我々は、常に公正と創造と改革の精神を以って、お客様の満足を目指し、自己の幸福と夢の実現、社会に貢献できる企業に成長発展する。



プラッツの企業理念

医療介護・健康福祉・ベッド業界に対し、「高品質」「高機能」「低価格」をテーマにした製品作りに徹し、お客様に満足と喜びを感じてもらうことを最大の目標に、恒久的に社会に貢献するものである。

1. プラッツ経営の基本姿勢

常に「公正」であるか。
常に「創造」しているか。
常に「改革」しているか。

1. プラッツ社員の行動規範

プラッツ社員は常に謙虚であり、個性に秀で常に新しいものを創造する人間の集団であれ。

プラッツを支える4つの柱

①お客様(販売店様)	②ベッドのご利用者様
③製造工場	④コストパフォーマンスに優れた製品

お客様・ご利用者様・工場・製品の4つの羽が円滑にまわり、プラッツの未来が開くというコンセプトで、その奥にはハートが見える(ある)という意味を込めています。プラッツの信頼を質感のある表現で表しました。



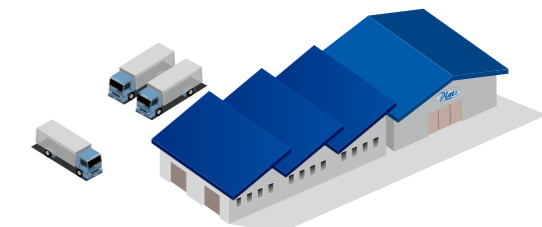
経営理念VI

SHENBANG METAL CO.,LTD.



SHENBANG METALでは高度な設備への投資、検査体制の厳格化、現地工場スタッフの教育体制を構築し、高品質かつ高機能な製品づくりを実現。また海外製造の利点である低コストでの製造により、コストパフォーマンスに優れた製品の提供を実現しております。

ベトナム・ドンナイ省
従業員数 400名
工場面積 27,784㎡
2013年4月 JIS工場認証取得
2019年出荷台数 約50,000台



製造工程
Manufacturing process

溶接・塗装



パナソニック社の最新鋭ロボット溶接機を導入。ホーチミン市近隣の工業団地では随一の精度と生産効率を誇ります。プラッツ製品は溶接工程の約90%をロボット溶接で行い、安定した品質を実現しています。



ED(電着)塗装と粉体塗装を1工程(約4時間)で行うことができる塗装ラインです。別々の工程で行う場合、約8時間を要するところを半分の時間に短縮。生産効率の向上を実現しています。

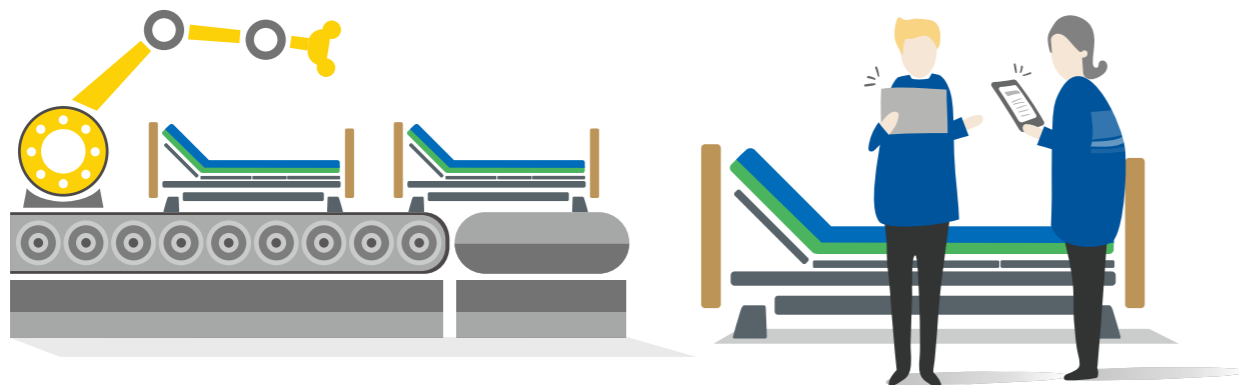
組立・保管



溶接・塗装検査を合格した部品のみを組立ラインに載せていきます。各工程への部品供給はトヨタ方式を採用。数量管理を行い、取り付け忘れが発生しない体制で組み立てを行っています。



組み立てを終え、梱包された製品は自動倉庫システムで保管。すべての製品にバーコードを貼付し、入庫管理-在庫管理-出庫管理をERP(基幹系情報システム)でコントロールしています。



LINAK社のアクチュエーター
LINAK actuator

医療・介護機器向けアクチュエーターの世界的リーディングカンパニーである、デンマークのLINAK社のアクチュエーターを採用。世界トップクラスの耐久性、静音性、安全性で製品をお届けします。また、プラッツでは医療施設用ベッドの耐用期間を8年で設定しております。



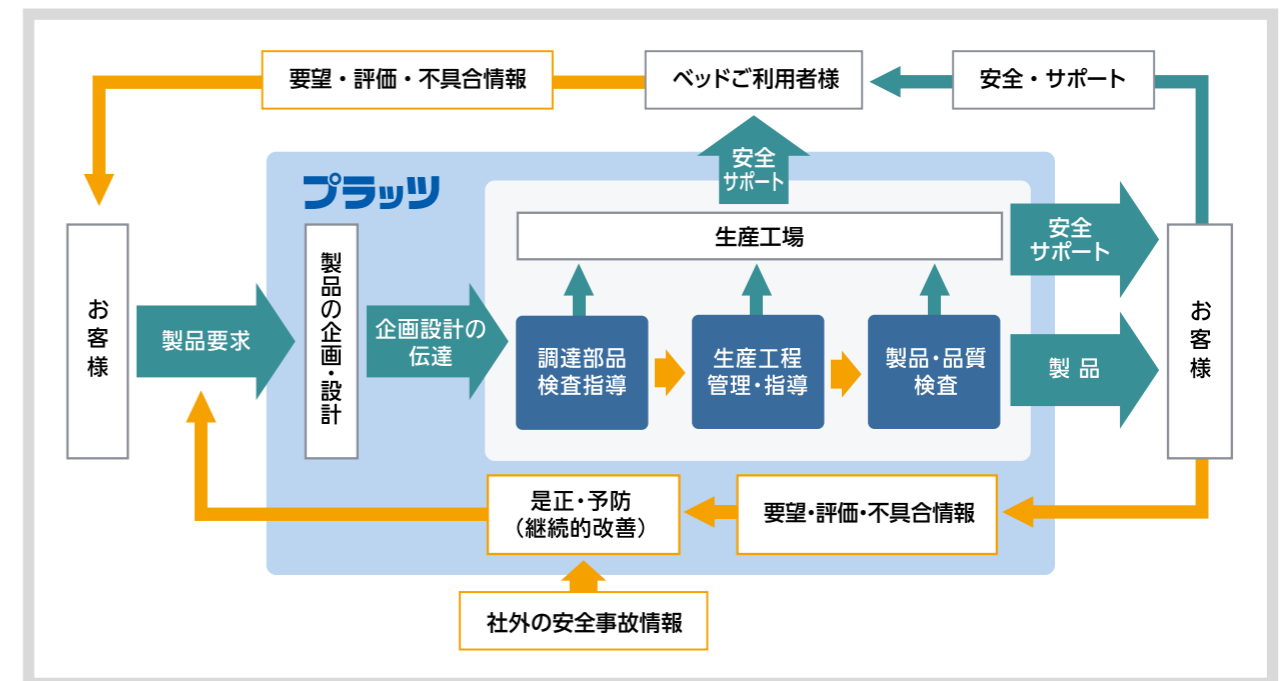
JIS認証取得商品
Japanese Industrial Standards

在宅用電動介護用ベッドのJIS規格 JIS T 9254 について、在宅介護用ベッド「ラフィオ」および「ミオレットⅢ」で認証を取得しております。



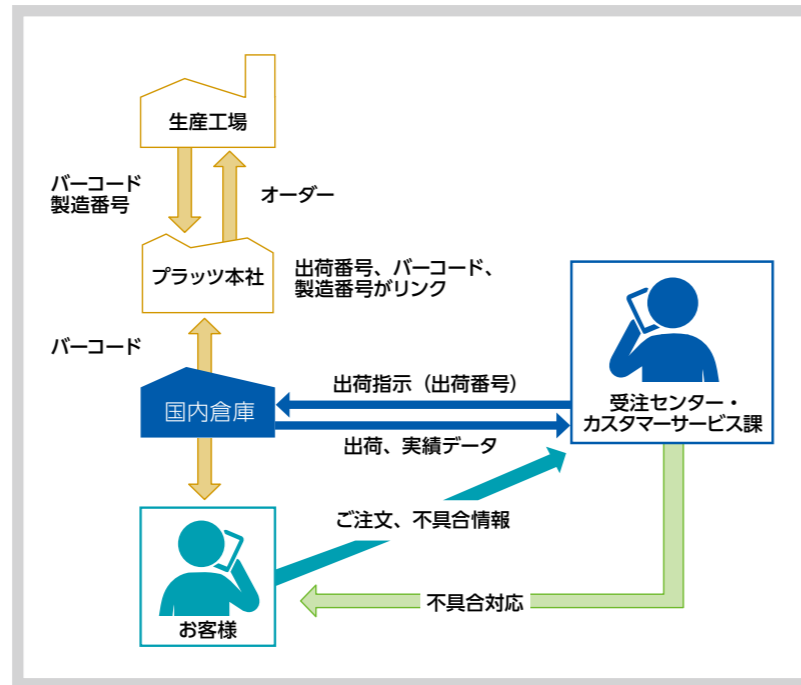
品質概略図
Quality schematic

コストパフォーマンスに優れた製品と安心のアフターサービス体制



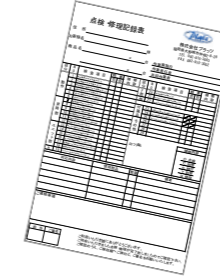
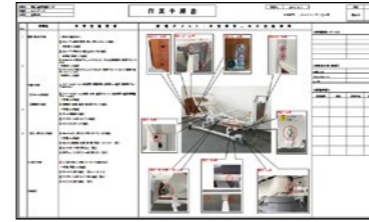
トレーサビリティ Traceability

プラッツと製造協力工場、物流会社が共通のバーコードや製造番号で生産・出荷状況をチェック。「いつ」「なにが」「どこに」「何台出荷されたのか」をしっかりと追跡できます。



ベッドの点検・メンテナンスの実施 Inspection and maintenance

納品先の施設様に対し、作業手順書に基づいた点検・メンテナンスのサービスを行い、お客さまの満足の向上に努めています。



メンテナンスマニュアルの作成と研修の実施 maintenance manual and training

在宅介護用ベッドについてはメンテナンスマニュアルを作成。お取り扱いの福祉用具貸与事業所様に対し、メンテナンスの講習会を実施しています。



アフターサービス体制 After-sales service

国内の各拠点にアフターサービス担当を配置。部品センター(大阪)のほか、各拠点に緊急対応用の部材を準備し、納品後も安全と安心のサービスでサポートいたします。

海外拠点



ベッド本体の長期間保証 Long-term guarantee

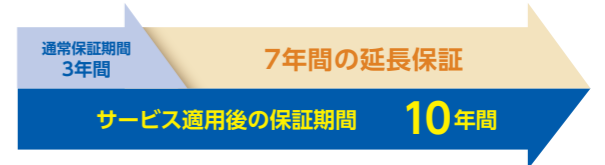
ベッド本体は3年保証

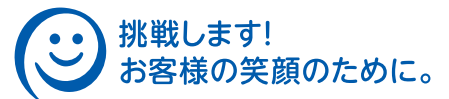
安定した品質の実現により、2012年9月よりベッド本体の保証期間を3年にいたしました。

安心の品質保証
3年保証

有償保証サービス

ベッドの保証期間を通常3年間のところ、高齢者施設様向けに10年間に延長する有料サービスを開始いたしました。





■本社/ショールーム

〒816-0921 福岡県大野城市仲畑2-3-17
TEL:092-584-3434/FAX:092-584-3436

●北海道営業所

〒003-0005 北海道札幌市白石区東札幌五条
1-2-22-102

TEL.011-807-4750 FAX.011-807-4751

●東北営業所

〒983-0014 宮城県仙台市宮城野区高砂1-1-15
TEL.022-781-7072 FAX.022-781-7062

■関東支店・関東ショールーム

〒105-0014 東京都港区芝2-16-9 芝YSビル3F
TEL.03-5427-8033 FAX.03-5427-8031

■東海支店・東海ショールーム

〒465-0093 愛知県名古屋市中東区一社3-108
オフィス・クロンドビル1F

TEL.052-704-2700 FAX.052-704-2701

■関西支店・関西ショールーム

〒578-0911 大阪府東大阪市中新開1-4-12
TEL.072-943-2723 FAX.072-943-2724

■中四国支店

〒721-0907 広島県福山市春日町7-2-6
TEL.084-946-6000 FAX.084-946-6040

■九州支店(本社内)

〒816-0921 福岡県大野城市仲畑2-3-17
TEL.092-584-3433 FAX.092-502-3810

<https://www.platz-ltd.co.jp/>

■ご意見・ご質問等は

iken@platz-ltd.co.jp

製品のお求め、お問い合わせは