

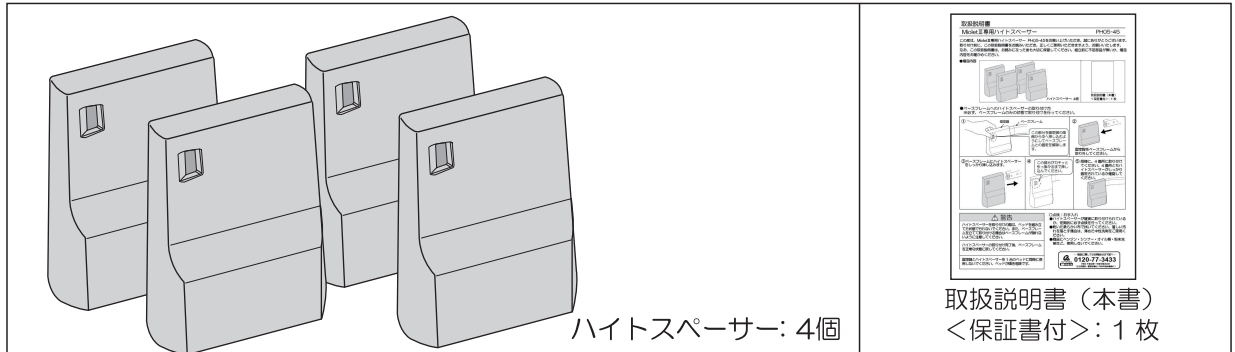
取扱説明書

MioletⅢ専用ハイトスペーサー

PH05-45

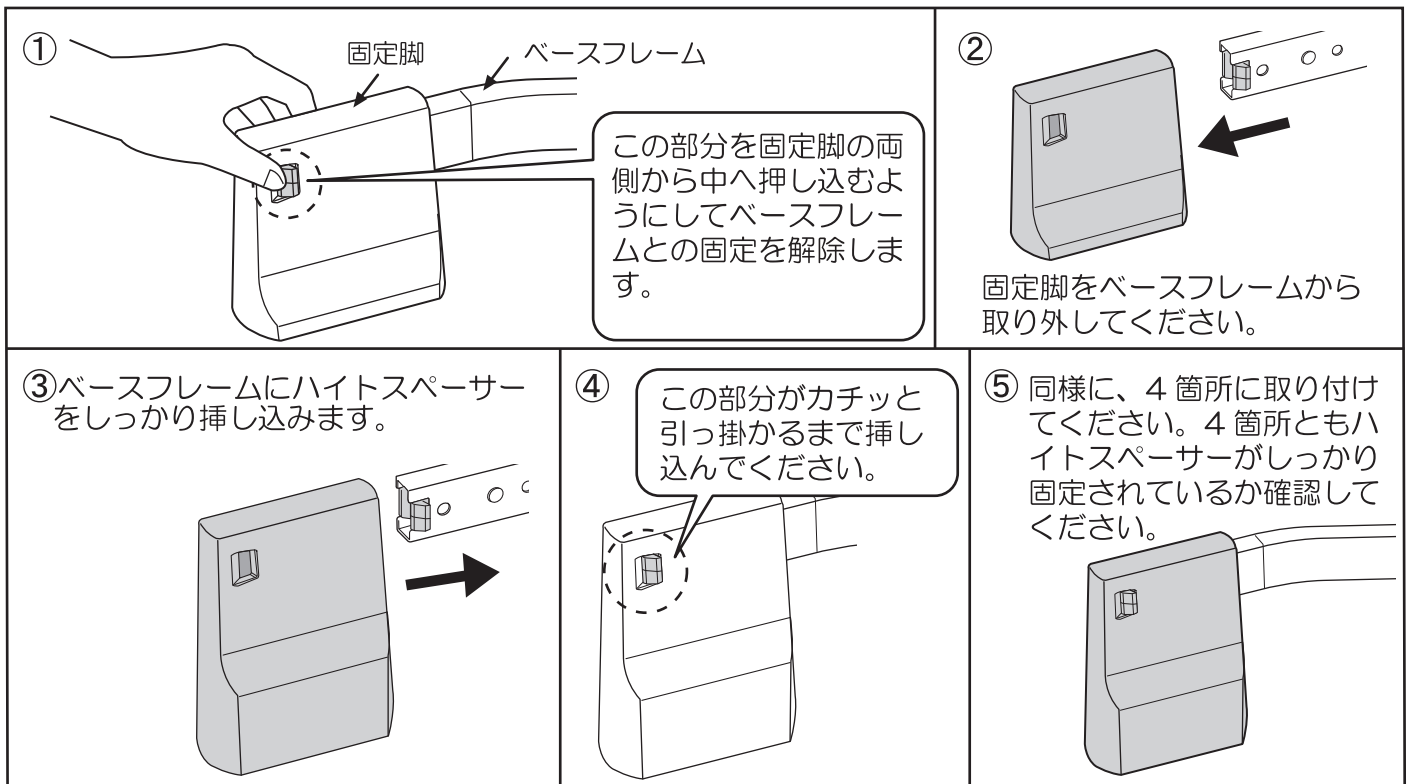
この度は、MioletⅢ専用ハイトスペーサー PH05-45をお買い上げいただき、誠にありがとうございます。取り付け前に、この取扱説明書をお読みいただき正しくご使用ください。なお、この取扱説明書は、お読みになった後も大切に保管してください。組立前に不足部品が無いが、梱包内容をお確かめください。

●梱包内容



●ベースフレームへのハイトスペーサーの取り付け方

※必ず、ベースフレームのみの状態で取り付けを行ってください。



⚠ 警告

ハイトスペーサーを取り付けの際は、ベッドを組み立てた状態で行わないでください。また、ベースフレームを立てて取り付ける場合はベースフレームが倒れないように注意してください。

ハイトスペーサーの取り付け完了後、ベースフレームを正常な状態に戻してください。

固定脚とハイトスペーサーを1台のベッドに同時に使用しないでください。ベッドが傾き危険です。

○点検 / お手入れ

- ハイトスペーサーが確実に取り付けられているか、定期的に必ず点検を行ってください。
- 乾いた柔らかい布で拭いてください。著しい汚れを落とす場合は、薄めた中性洗剤をご使用ください。
- 商品にベンジン・シンナー・オイル類・粉末洗剤など、使用しないでください。

— 商品に関するお問合せは下記へ —

0120-77-3433

フリーアクセス
携帯・PHS・OK

《平日 午前9時～午後5時30分》
《土日祝祭日・夏季休業日・年末年始休業除く》

