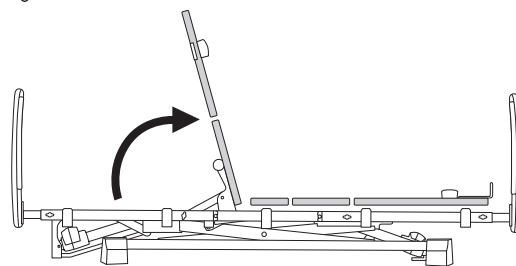


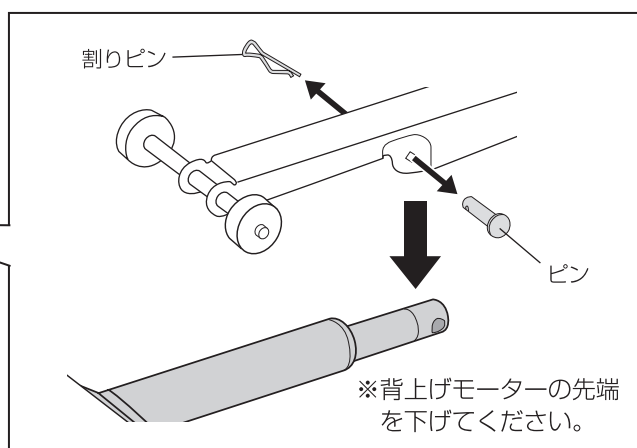
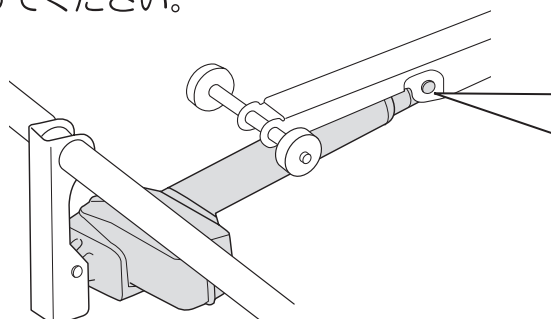
停電時の背下げ方法

- ※作業時は、必ずご利用者はベッドから降りていただき作業をおこなってください。
- ※電源プラグはコンセントから抜いてください。
- ※危険防止のため、作業は2人でおこなってください。

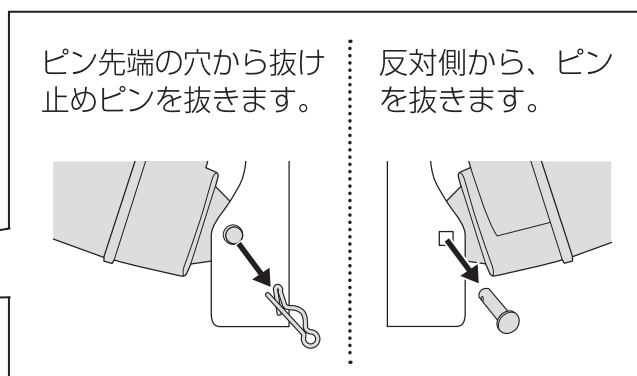
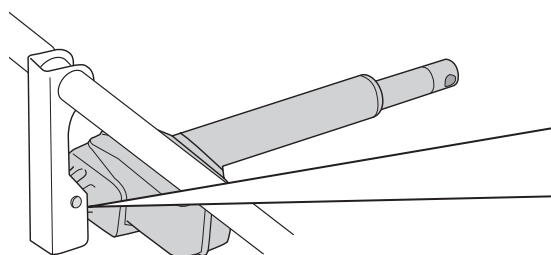
- ① 寝具をベッドから降ろし、作業は背ボトムを手で支えておこなってください。



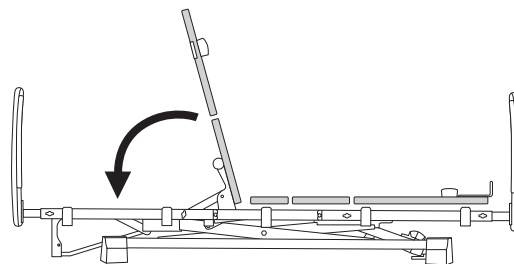
- ② 背上げモーター先端の、割りピンとピンを外して、モーターの先端を下げてください。



- ③ 背上げモーター根元側のピンと抜け止めピンを外してください。



- ④ 背上げモーターをベッドフレームから外し、背ボトムを下ろします。



※電力が回復しましたら、逆の手順で元に戻してご使用ください。
※外したピンは背ボトムを元に戻す際に使用しますので、保管しておいてください。